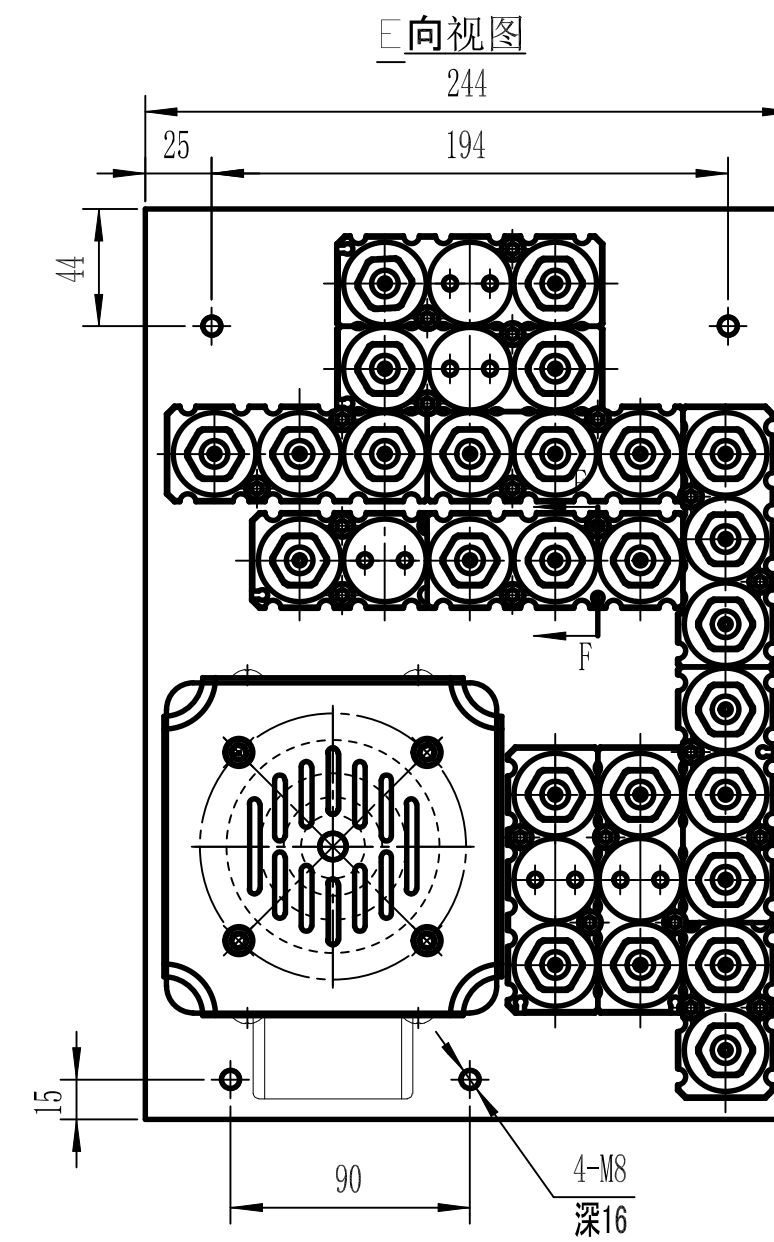
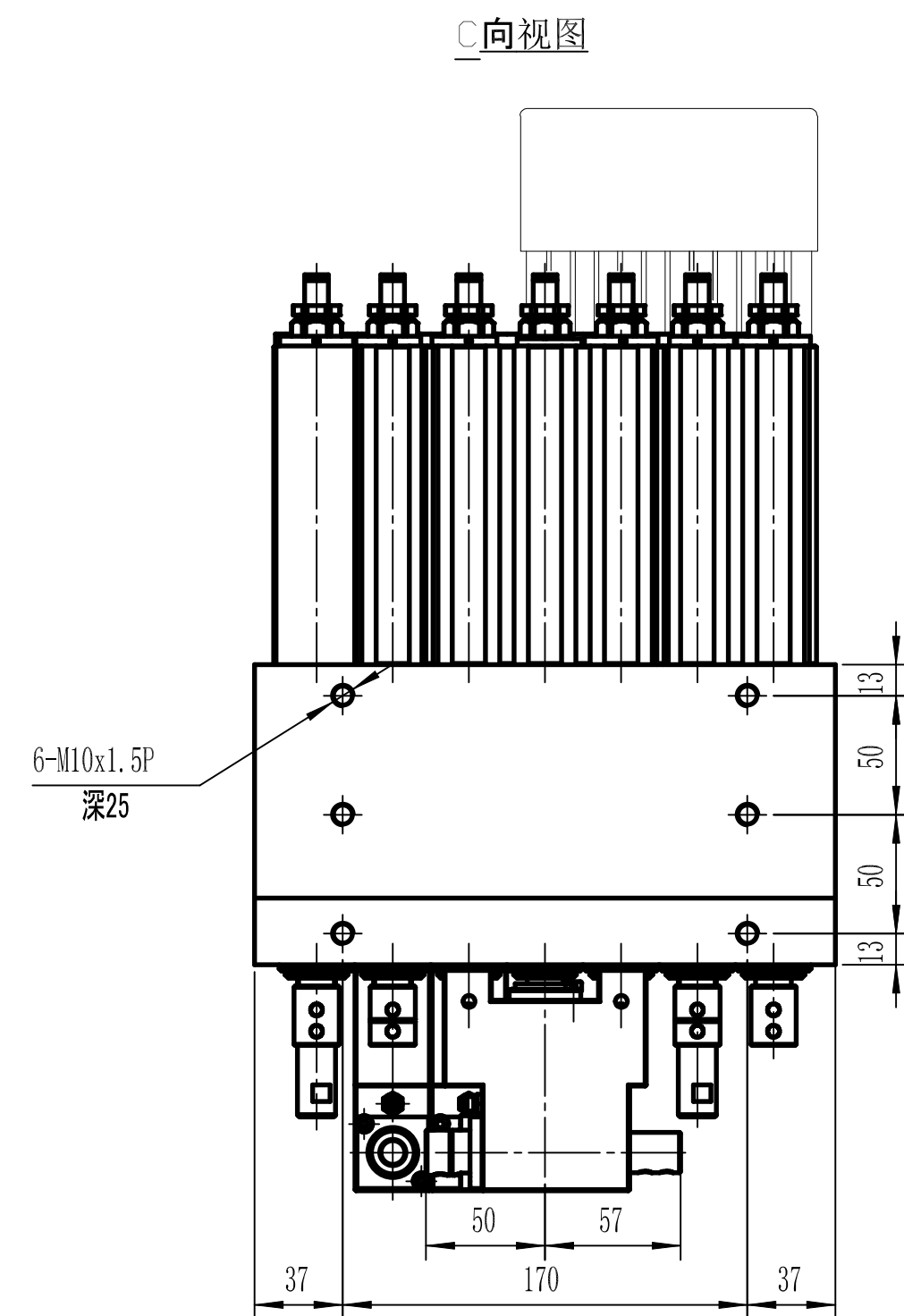
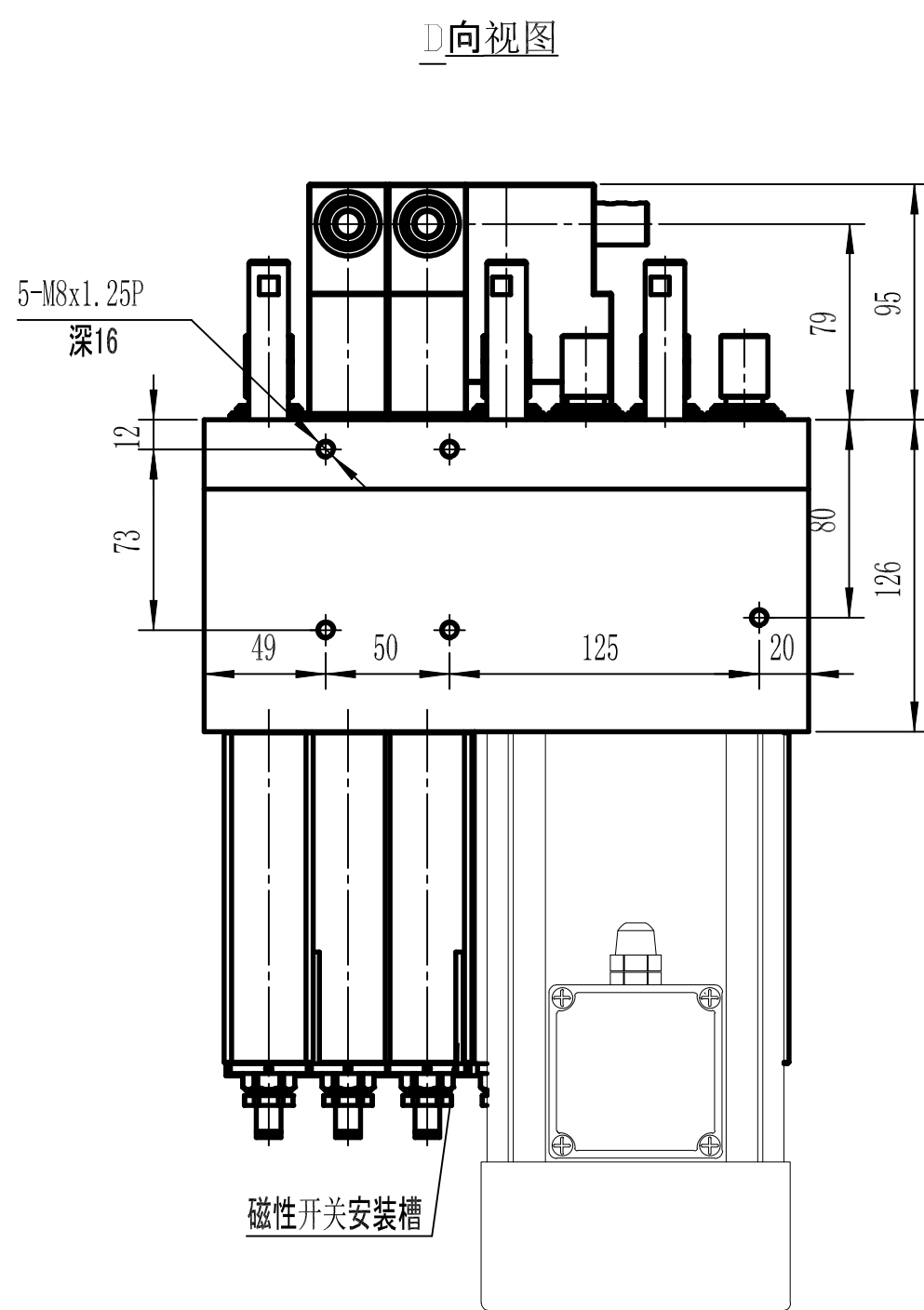
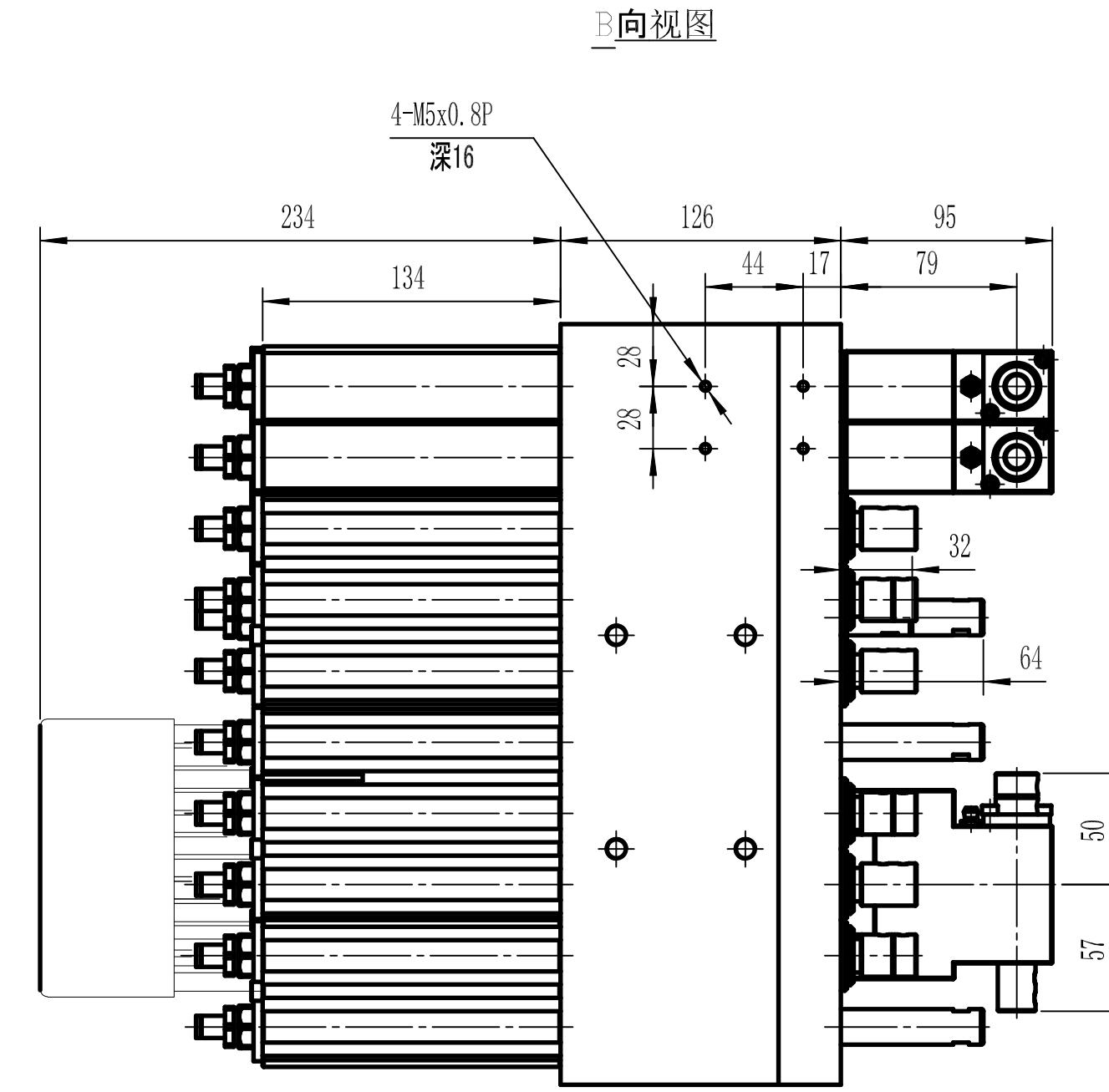
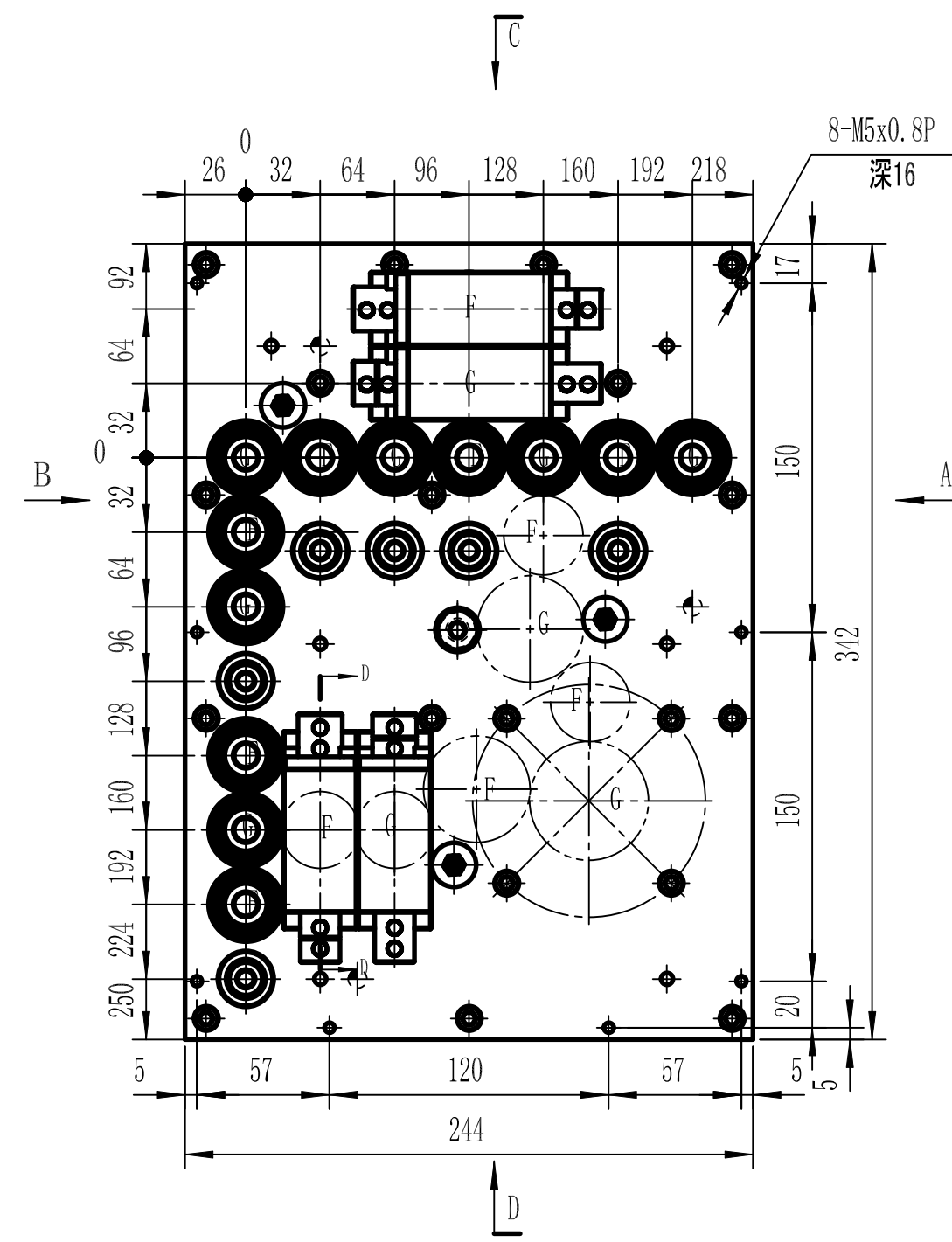
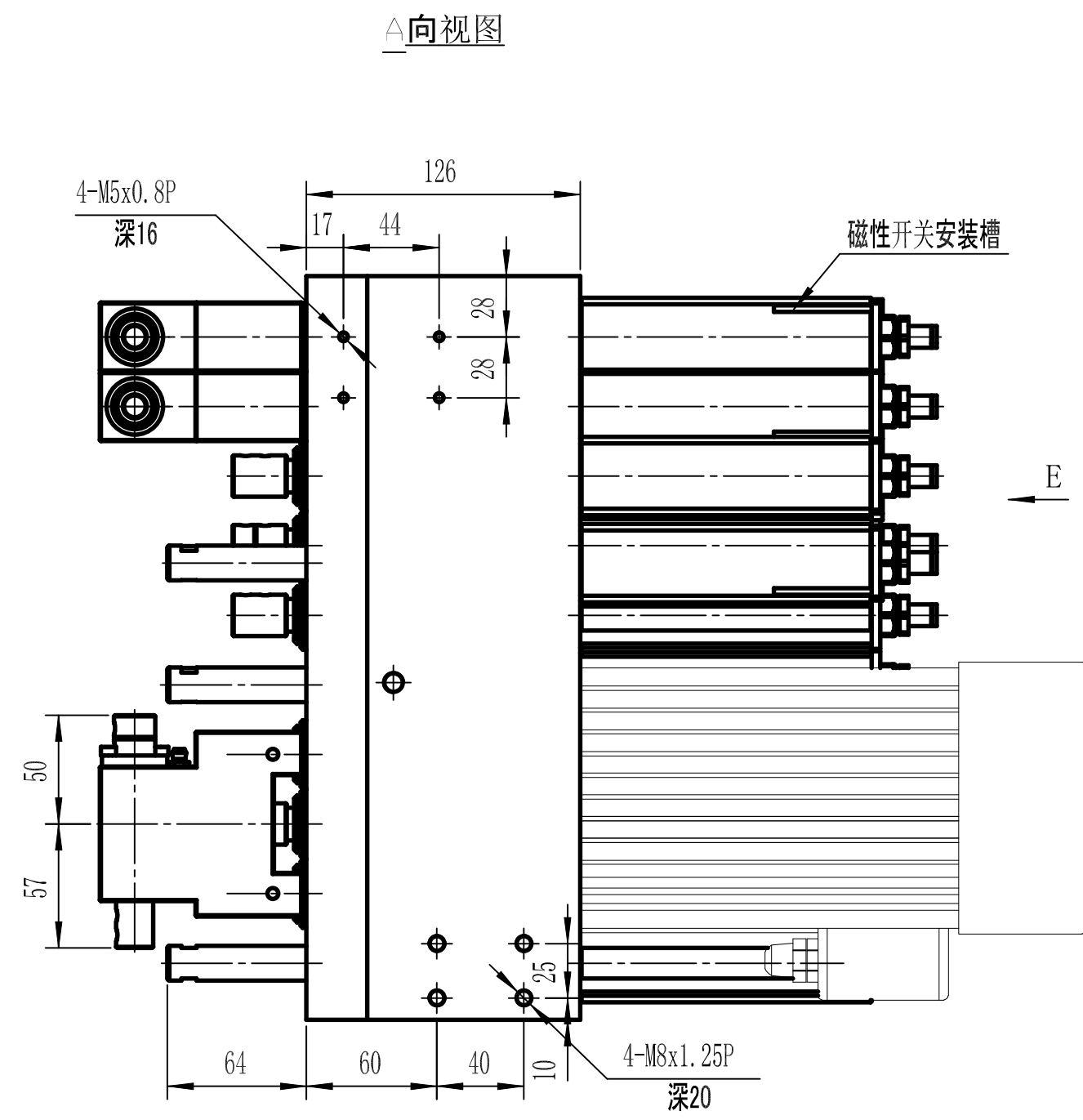


I009-XZD



| 动力头参数 | | 电机参数 | |
|--------|-------------------------------|--------|--------------|
| 垂直轴转速 | 4500rpm | 电机额定功率 | 3HP 2.2KW |
| 水平轴转速 | 4500rpm | 电机额定电压 | 220/380V |
| 气缸行程 | 68mm | 电机额定频率 | 50/60Hz |
| 气缸推力 | >6.5kgf/cm ² | 电机额定转速 | 2800/3400rpm |
| 齿轮润滑 | 每80个工作小时注入适量润滑脂(每轴以0.3克计算) | | |
| 润滑脂型号 | (指定润滑脂)克鲁勃ISOFLEX TOPAS L 32N | | |
| 钻头把柄直径 | φ10 | | |
| 重量 | kg | | |

注:电机接线请接正转,切勿反转。带刻线轴为反转,无刻线轴为正转。请正确安装钻头。

借(通)用
件登记
旧底图总号
底图总号
签字
日期
档案员 日期

| | | | | | | | | | | |
|----|----|----|-------|----|-------|-----|-------------|--|------------|--|
| | | | | | | 外形图 | | | CNC-V12H4L | |
| 标记 | 处数 | 分区 | 更改文件号 | 签名 | 年、月、日 | | | | | |
| 设计 | | | 标准化 | | | | | | | |
| 审核 | | | | | | | | | | |
| 工艺 | | | 批准 | | | | | | | |
| | | | | | | | 共 1 张 第 1 张 | | | |
| | | | | | | | DZX-6001 | | | |